

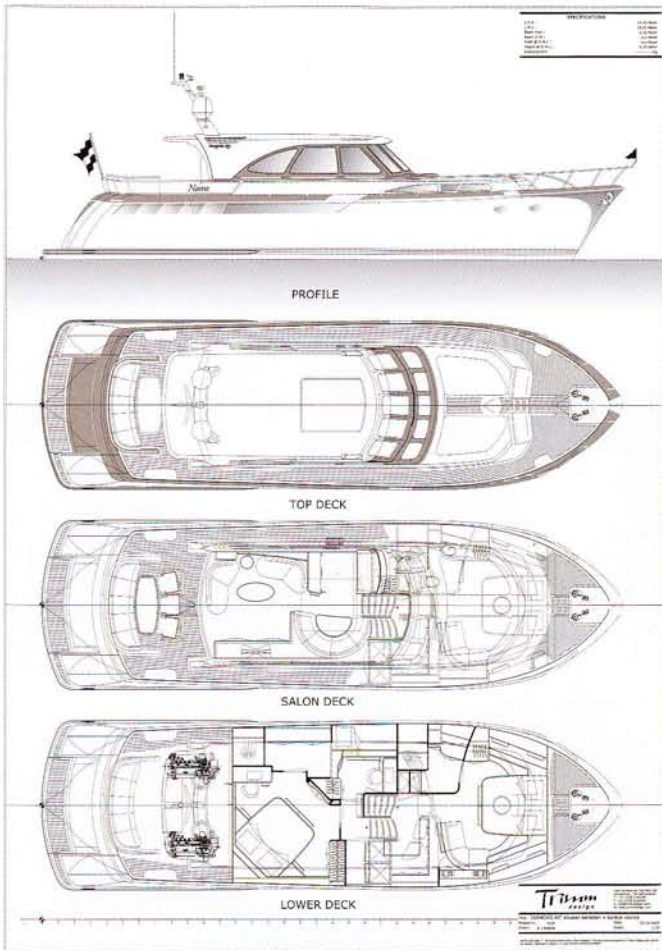


Nieuwe diamant op het water

Op slechts iets meer dan tien jaar tijd is het Nederlandse Diamond uitgegroeid tot een gevestigde waarde onder de custom-builders. Vooral de eigen Diamond-lijn jachten, welke leverbaar uit staal of aluminium, van 15 tot 24 meter zijn echte eye-catchers.

Toen zaakvoerder Alex Schoordijk in 1999 Diamond Jachtbouw oprichtte, had hij ongetwijfeld nooit kunnen vermoeden dat het zo'n vaart zou lopen. Aanvankelijk hield Alex zich vooral bezig met het bouwen en afbouwen van casco's voor gerenommeerde jachtbouwbedrijven. Met die ervaring op zak vond hij in 2009 de tijd rijp

voor een eigen lijn van schepen. De Diamond-lijn was geboren. De schepen uit die lijn variëren in lengte tussen 15 en 24 meter en zijn zowel verkrijgbaar in staal als in aluminium. Er zijn verschillende basismodellen, maar om aan elke individuele wens te kunnen voldoen, worden die custom-built gebouwd. Typisch wanneer

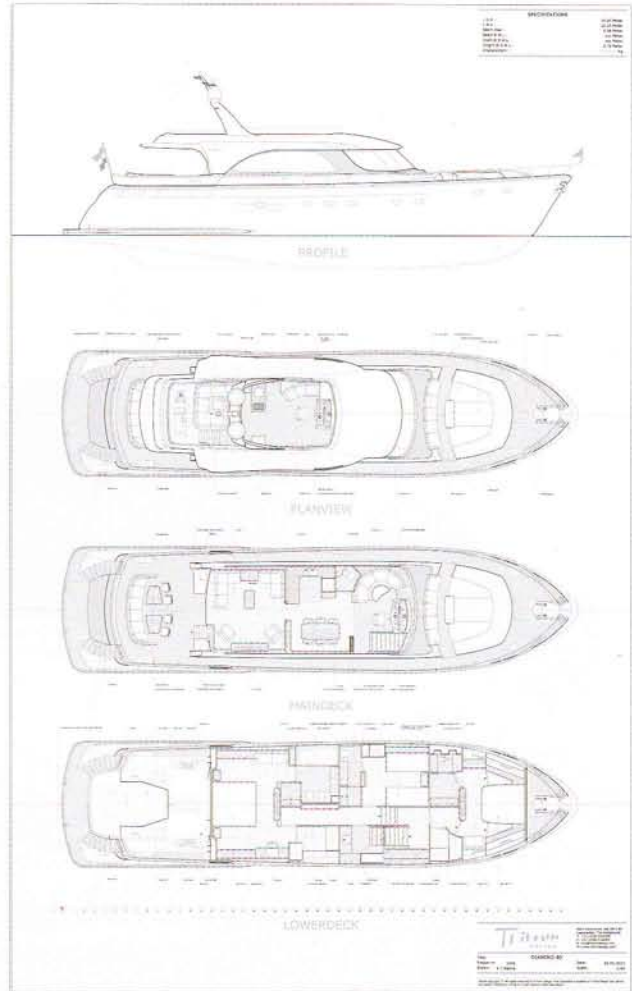


DIAMOND 60 MEDITERANEE

u bij Diamond Jachtbouw een jacht bestelt, is dat u nooit voor verrassingen komt te staan. Elk type jacht gaat immers gepaard met een uitgebreid scheepsbestek, waarbij de bouw van het jacht aangevuld wordt met de wensen van de klant. Die klant staat bij Diamond Jachtbouw immers centraal. Om die volledig tevreden te stellen, streeft Alex altijd de allerhoogste kwaliteit na. Dat vertaalt zich in een elegante interieurvormgeving, een uiterst nauwkeurige afwerking, het gebruik van hoogwaardige materialen en voortdurende investeringen in houtbewerkingsmachines.

VERSCHILLENDE PARELTJES

Het voortdurend streven naar perfectie heeft al verschillende pareltjes opgeleverd. De Diamond 60 Mediteranee bijvoorbeeld, een jacht waarin vorm en functie op elkaar afgestemd zijn. Diamond Jachtbouw en Trimm Design ontwierpen dit jacht samen. Een opvallend kenmerk is dat er zoveel mogelijk gelijkvloers is en dat de enkele treden die er zijn zeer goed begaanbaar zijn. Opstapjes zijn er evenmin en de bedden bevinden zich op een normale hoogte en hebben Europese afmetingen. Een ander schip dat zeker het vermelden waard is, is de Diamond 80 Atlantique. Ook voor dit schip sloegen Trimm Design en Diamond Jachtbouw de handen in elkaar. Die straalt met zijn imposante profiel zelfverzekerdheid uit.



DIAMOND 80 ATLANTIQUE

Al het mogelijke comfort aan boord is aanwezig, net als optimale prestaties, een hoge efficiëntie en een groot ruimtelijkheidsgevoel.





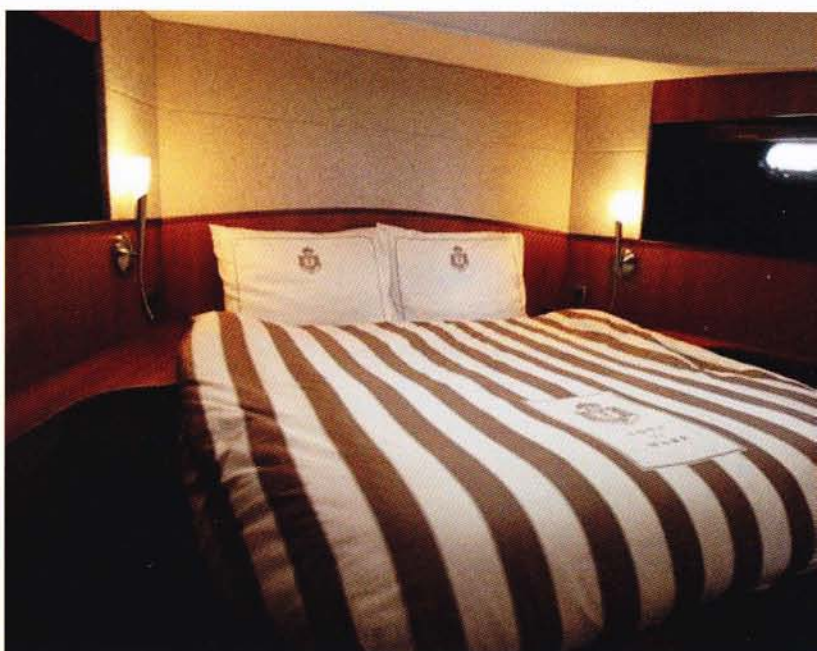
DIAMOND 50

De Diamond 50, een sfeer- en ruim en praktisch schip dat over uitstekende vaareigenschappen beschikt. Bij de introductie tijdens de HISWA te water 2010 in IJmuiden kon het eerste afgewerkte schip alvast op veel belangstelling en positieve reacties rekenen. Niet onlogisch, want de Diamond 50 is het resultaat van gericht luisteren naar de wensen van diverse jachteigenaren. Daaruit bleek dat kwaliteit en exclusiviteit tot de belangrijkste waarden horen bij een zoektocht naar een nieuw jacht en net die waarden zijn overtuigend aanwezig bij de Diamond 50.

VLOTTE TOEGANKELIJKHEID

Een van de troeven van de Diamond 50 is de vlotte toegankelijkheid. De belangrijkste ruimtes – de salon, het stuurhuis, de kuipvloer en de gangboorden – bevinden zich gelijkvloers. Vervolgens geven enkele brede treden toegang tot de kombuis, de dinette en de eigenaarshut met een ruim tweepersoonsbed zonder opstapjes, een ruime badkamer en een gastenhut met twee eenpersoonsbedden. Al het moderne comfort dat u zich kunt inbeelden, is aanwezig: een keramische kookplaat, een vaatwasser, een combi magnetron, een kast met draaicarrousel, een was-/droog-





combinatie ... Bergruimte is er eveneens meer dan voldoende, want onder het elektrische luik in de kuipvloer is maar liefst twaalf vierkante meter voorzien. In die bergruimte bevindt zich tevens de grote toegangsdeur naar de machinekamer. Een extra praktisch detail is dat er in de openkuip aan de stuurboordzijde een tweede stuurpositie geïntegreerd is, waardoor u de boot ook kunt aanmeren wanneer u alleen aan boord bent. Comfort, gebruiksgemak én optimale kwaliteit dus. Kortom: een echte aanwinst voor het gamma van Diamond Jachtbouw. ♦

DIAMOND JACHTBOUW
INDUSTRIEWEG 8-i
5256 PN HEUSDEN (NL)
TEL. +31(0)6/53.47.45.43
E-MAIL: INFO@DIAMONDJACHTBOUW.NL
WWW.DIAMONDJACHTBOUW.NL

LAATSTE NIEUWS:

Als laatste nieuws mogen wij nog melden dat voor de wereldwijde verkoopactiviteiten van Diamond Jachtbouw per januari 2011 een exclusieve samenwerkingsovereenkomst is gesloten met Heusden Yachts - Quality Yacht Brokers - gevestigd op het Nautisch Centrum aan de Scheepswerf 1 in Heusden.

